

ДИЗАЙН ГРАФІЧНОЇ РЕКЛАМИ

кафедра КСіТ
«Основи композиції та дизайну»
лектор Потрашкова Л.В.

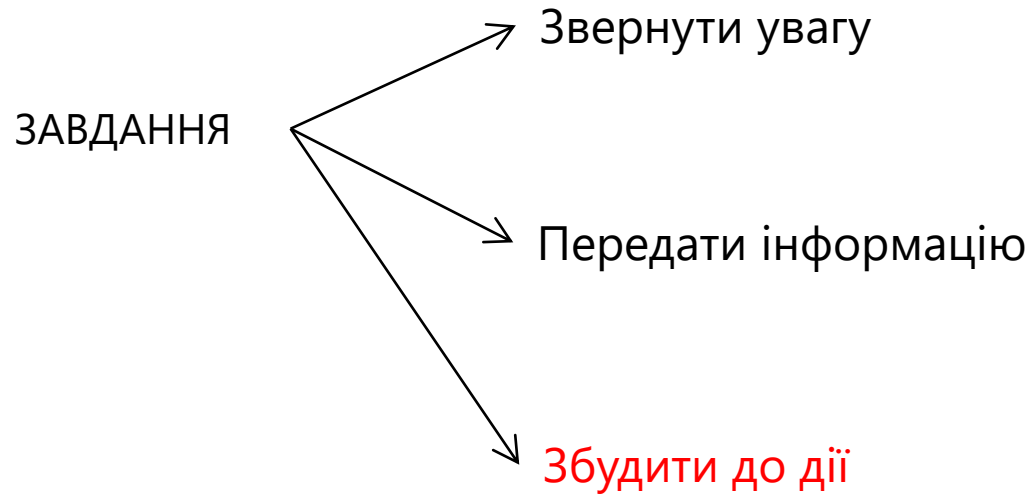
ПОНЯТТЯ РЕКЛАМИ

Графічна реклама

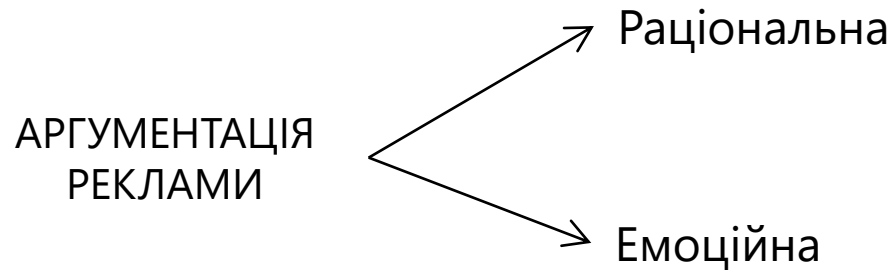
💣 **Графічна реклама** - це графічна композиція, призначена для вирішення маркетингових завдань.

💣 **Графічна реклама** - це графічна композиція, призначена для того, щоб спонукати глядача до певних дій.

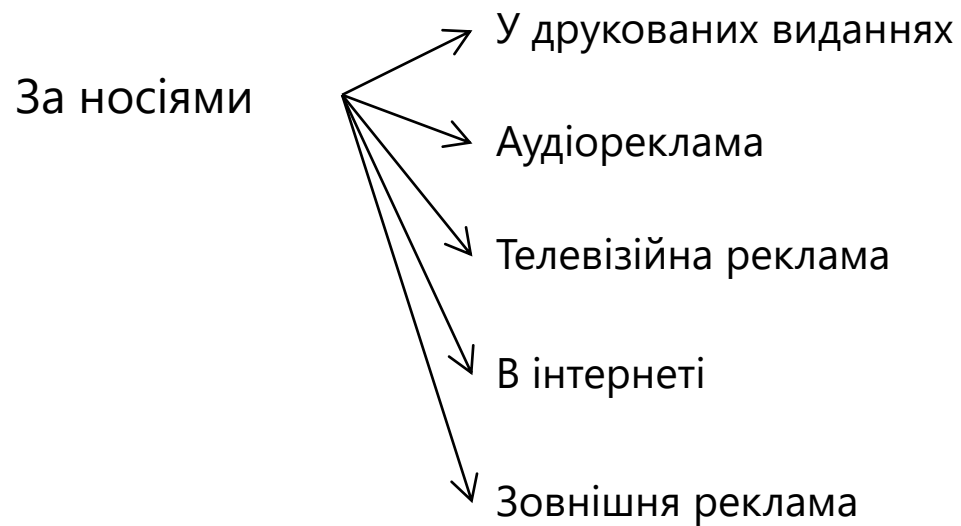
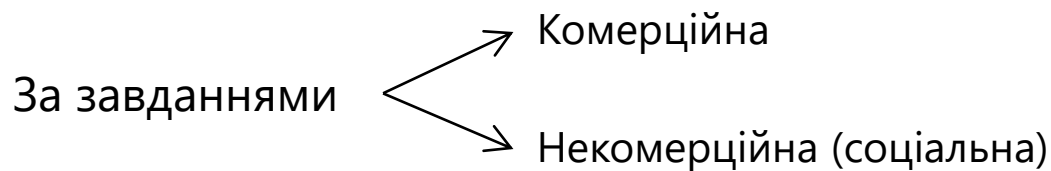
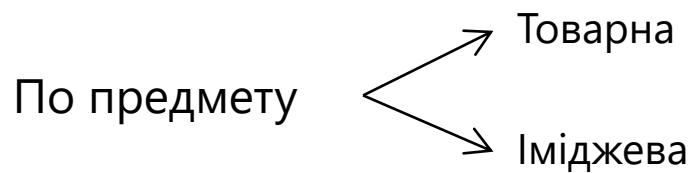
Завдання реклами



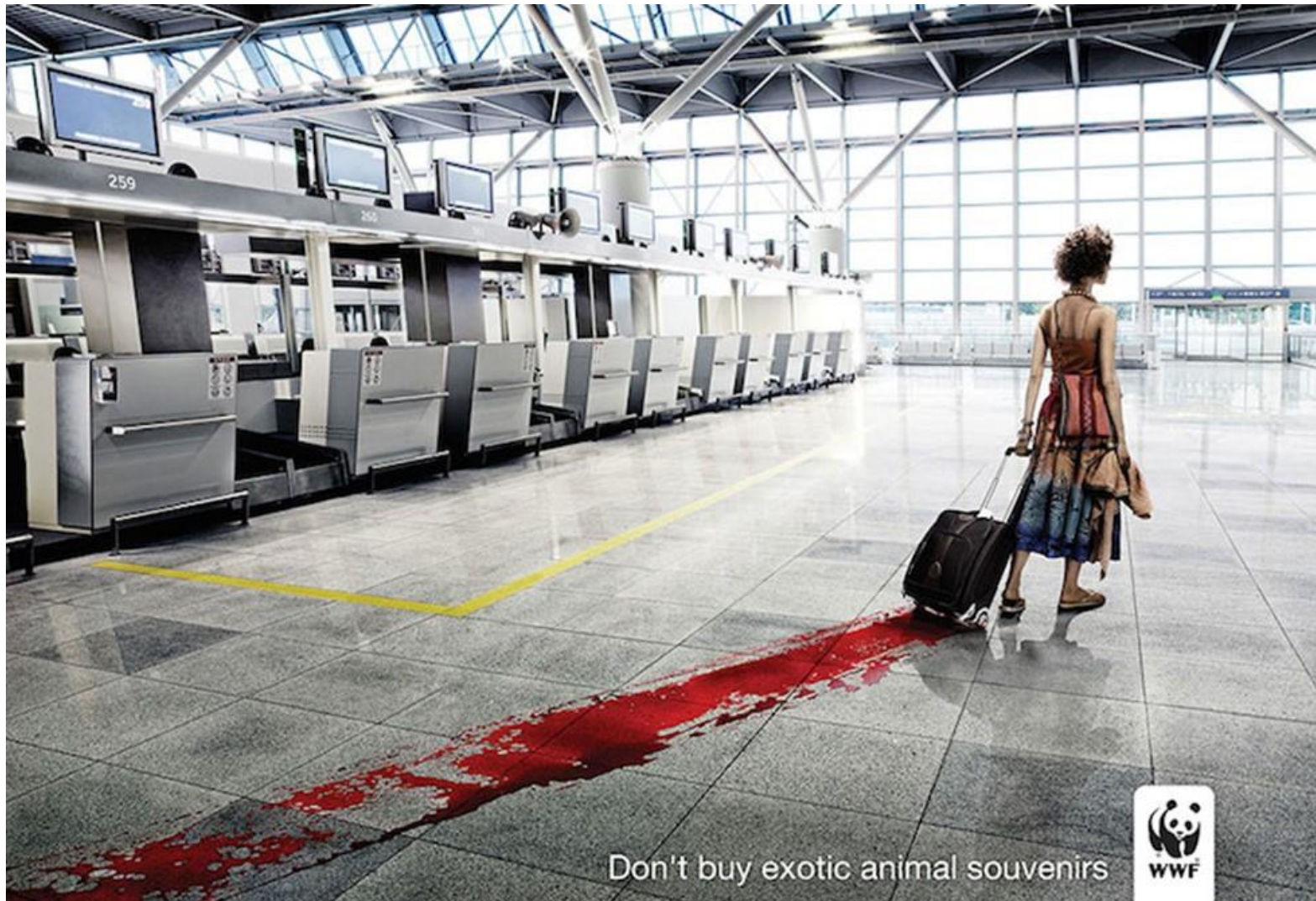
Завдання реклами



Види реклами



Соціальна реклама



Соціальна реклама

A social advertisement showing the interior of a car. In the foreground, a man is driving while talking on a mobile phone. In the passenger seat, a woman is smiling and looking at a large map. In the rearview mirror, a young child with a backpack is seen with a shocked expression, mouth wide open, as if they have just realized a dangerous situation. The text "THINK OF BOTH SIDES" is visible in the upper right corner of the car's interior view. At the bottom, there is a warning message and the website "EKBURG.RU".

THINK OF **BOTH SIDES**

The number of car accidents involving children increases during school holidays. Please be extremely careful!

EKBURG.RU

СТРУКТУРНІ ЕЛЕМЕНТИ

Структурні елементи реклами

1) Заголовок

2) Ілюстрація

3) Елементи фірмового стилю

4) Основний текст :
інформаційний блок
довідковий матеріал

ОСНОВНИЙ ПРИНЦИП

Основний принцип графічної реклами

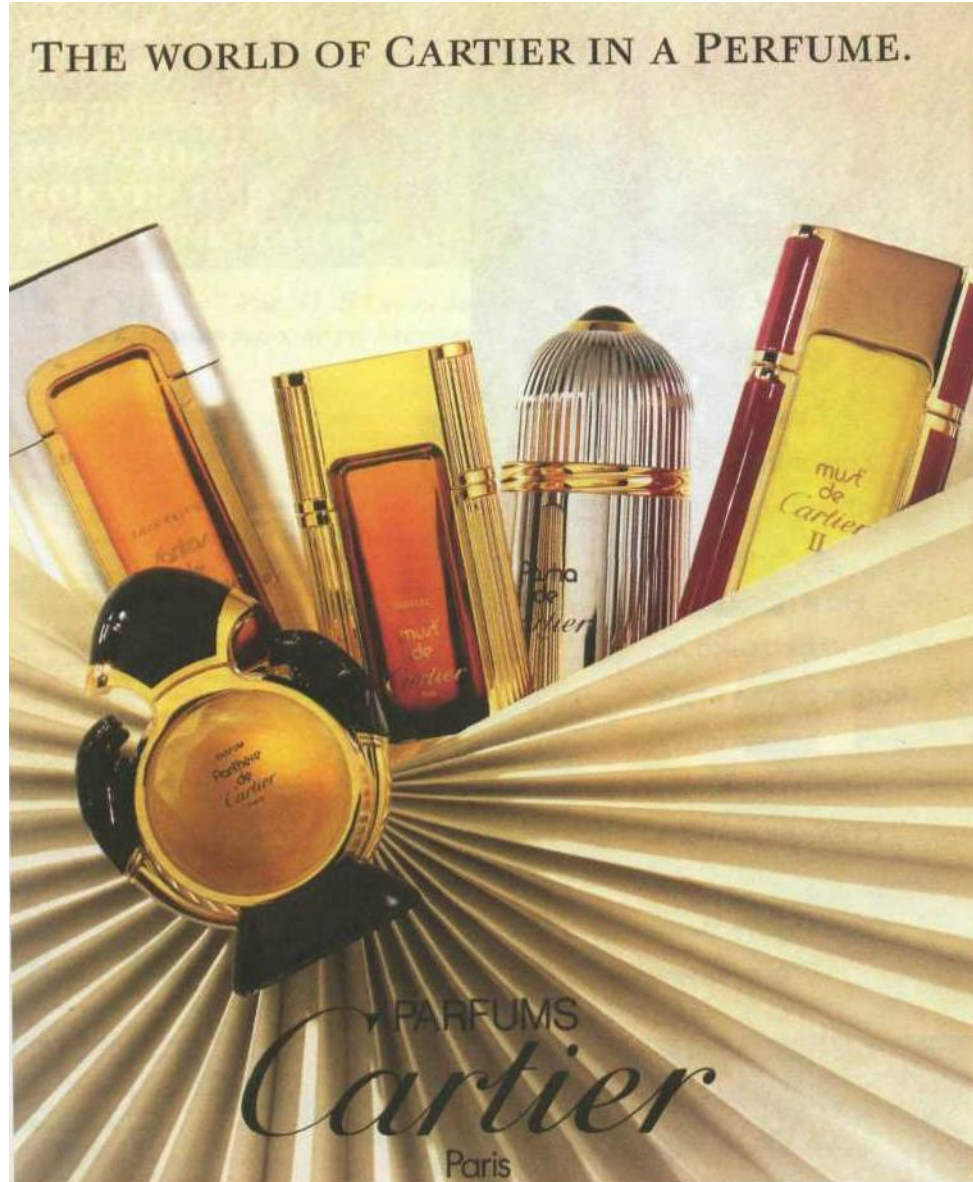
В рекламі
повинен бути присутнім
один СВКЦ



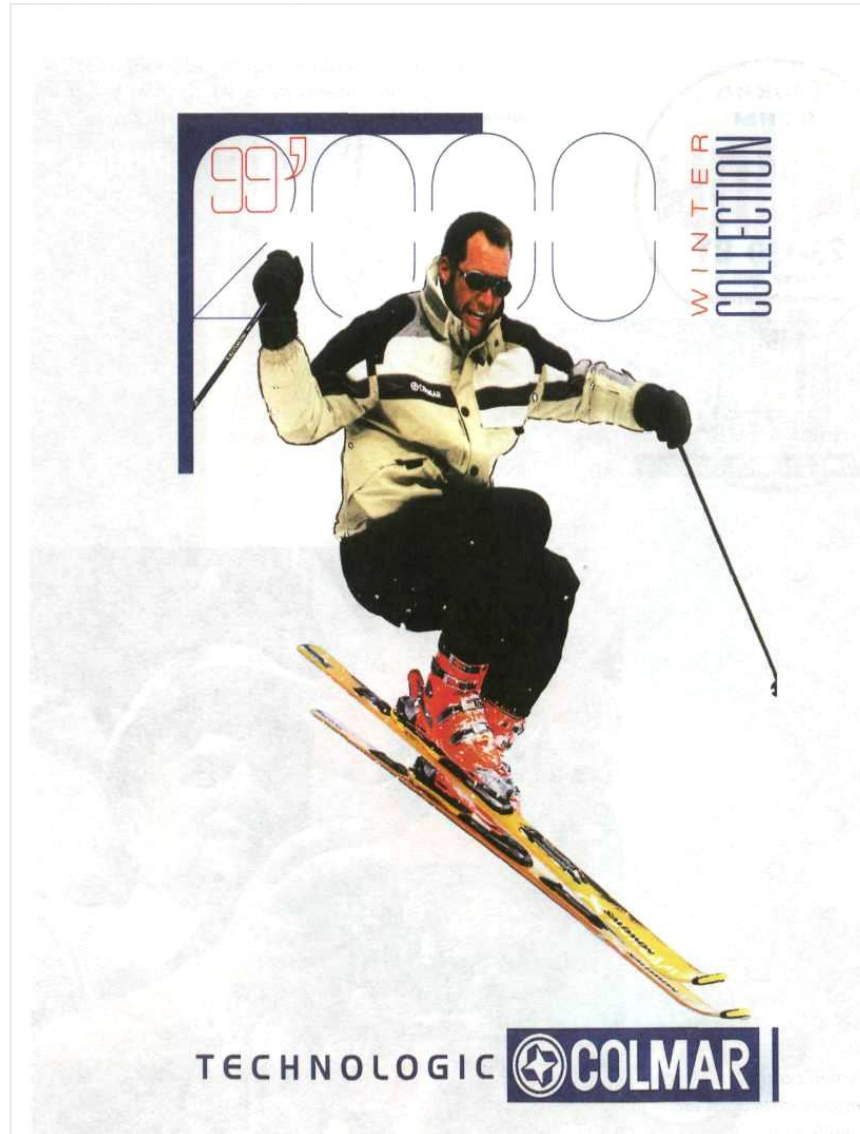
Основний принцип графічної реклами

- 💣 Сюжетно важливий композиційний центр (СВКЦ)
- Це **смісловий** центр композиції (домінанта), який виступає та її **візуальним** центром, виділеним за допомогою правильного розміщення акцентів.

СВКЦ



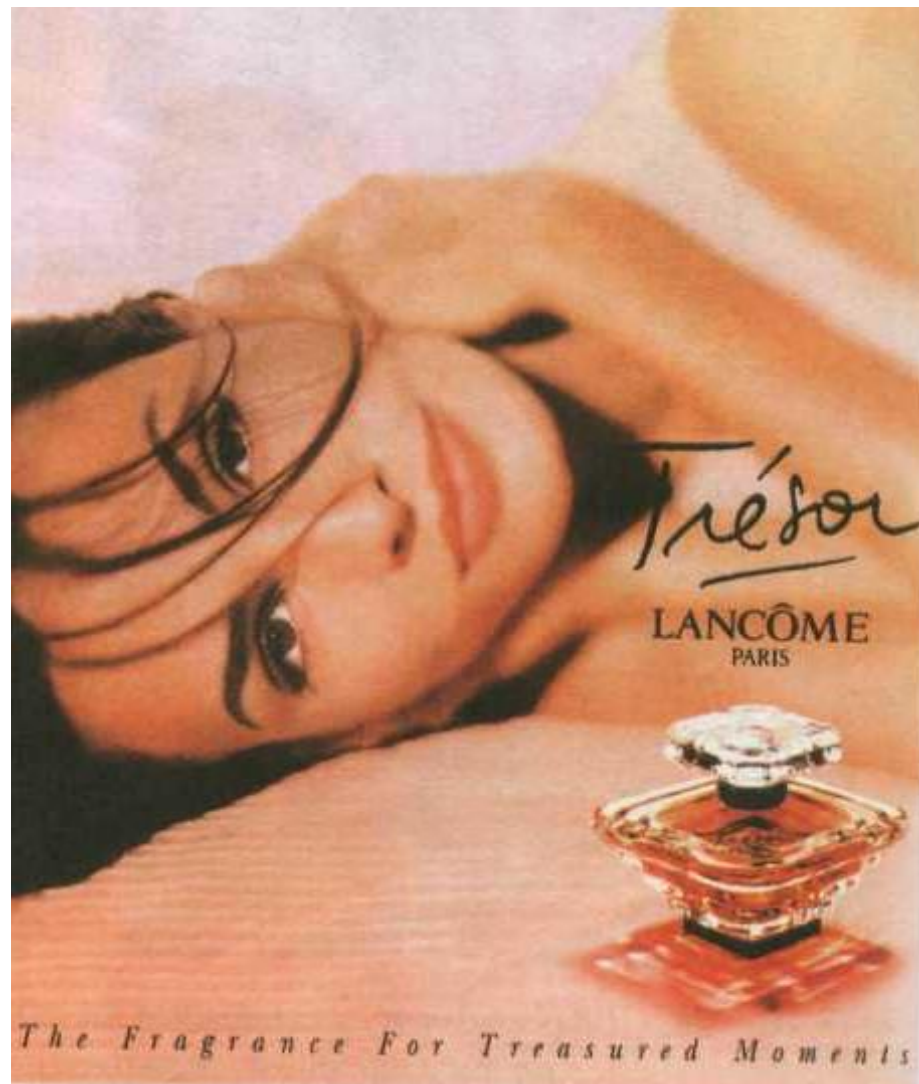
СВКЦ



СВКЦ



СВКЦ



СПОСОБИ ПОДАЧІ **PV**

Товар «обличчям»

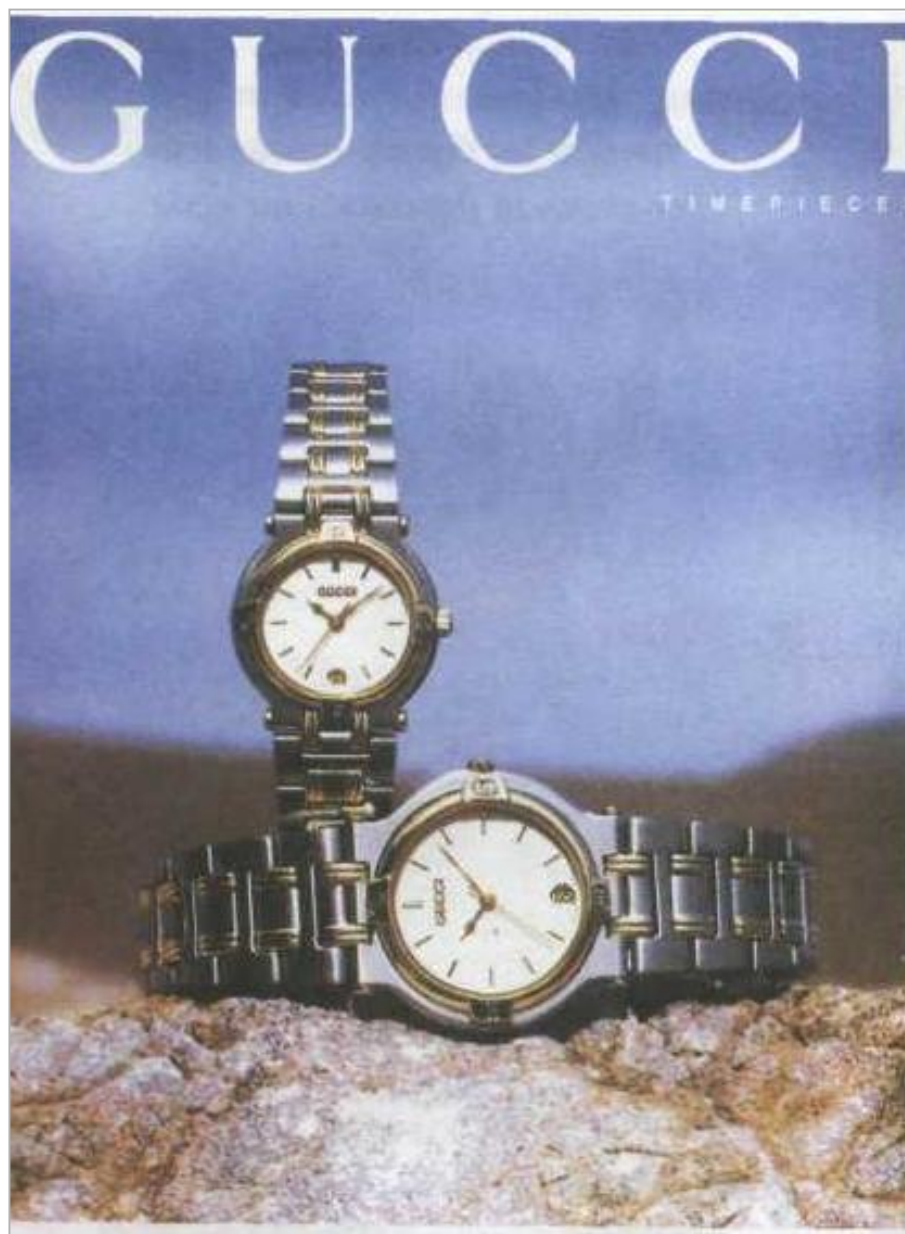
MONT[®]
BLANC

*In a world where time moves
ever faster, we need things
which preserve the moment.*

*Meisterstück Solitaire Ramzes II
Gold-plated 925 sterling silver; encased in
lapis lazuli with particles of gold leaf.
Handcrafted with 18K gold nib
and platinum inlay.*



Товар «обличчям»



Товар «обличчям»



РВ з докладним описом

*Give people the tools they need,
and there is no limit to what they achieve.*



Finally, one
word processor
that has it all.

**State-of-the-art
and simplicity.**

At last, a word processing program that lets you do everything you need a word processor to do.

Yet is so easy, anyone in the office can use it.

New WordStar 2000 is loaded.

With Windows. Undo. Format sheets. Five-function math. A built-in spelling corrector.

WordStar 2000 Plus also lets you manage mailing lists. Even use electronic mail.

Easy-to-learn. Easy-to-use.

With new WordStar 2000, the keys you press are the keys you'd expect to press ("c" for copy, "p" for print, etc.).

Results? They're easier to learn and easier to remember.

Now you have two choices.

New WordStar 2000 becomes the second standard for word processing. Choose WordStar (or WordStar for PCjr) if the original standard suits your needs or budget better.

See your local MicroPro dealer or call (800) 227-6703 (in California (800) 632-7979) for the dealer nearest you.



**WORDSTAR
2000**

*Now there are no limits.**

РВ з додатковим об'єктом



РВ з додатковим об'єктом



РВ з додатковим об'єктом



New Stuff

THE PUMA STORE
PUMA.COM

PRODOTTORE: PUMA. DISTRIBUITO: PUMA. PUMA.COM

<http://ifun.ru>

РВ з додатковим об'єктом



<http://www.puma.ru>

THE PUMA STORE
puma.com

РВ з додатковим об'єктом



<http://puma.ru>

THE PUMA STORE
puma.com

РВ з додатковим об'єктом



New Stuff

THE PUINN STORE
www.puinn.com

REPLACEMENT IMAGES OF THE B&B STORE FROM B&B PHOTOS

<http://www.puinn.com>

РВ з додатковим об'єктом



РВ на фоні ілюстрації



РВ на фоні ілюстрації

Visit www.gucci.com and view the *Chloe* Campaign film video



Flora
BY
GUCCI THE NEW FRAGRANCE

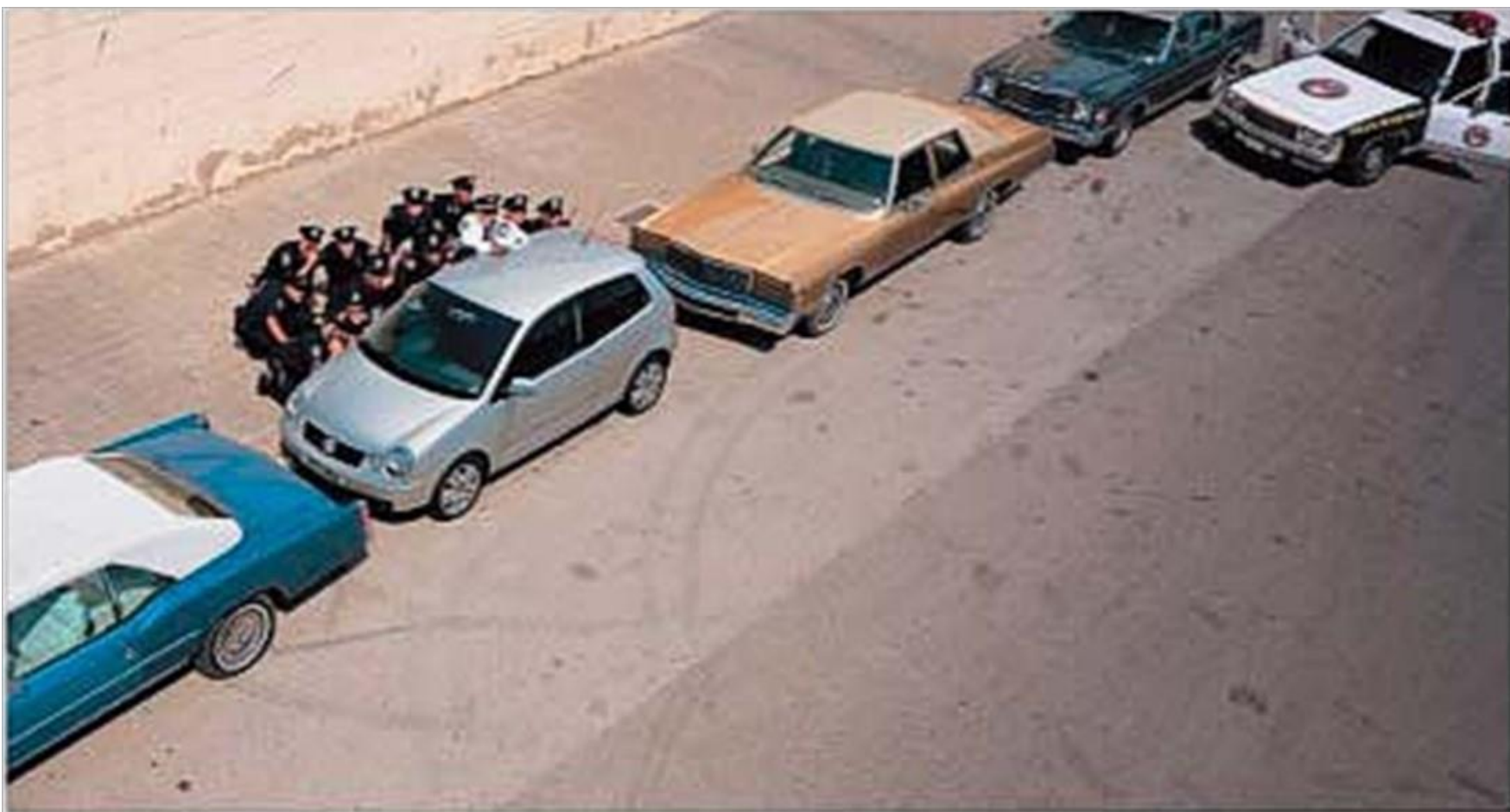
The advertisement features a woman in a voluminous, light-colored dress with a dark floral pattern, set against a dramatic, cloudy sky. In the bottom right corner, a clear glass bottle of Flora by Gucci perfume is displayed. The text 'Flora BY GUCCI THE NEW FRAGRANCE' is positioned in the bottom left, and a small vertical text 'Visit www.gucci.com and view the Chloe Campaign film video' is on the far left.



РВ на тлі...



Демонстрація якостей РО: порівняння з аналогами



маленький, але потужний

Small but tough. Polo.



Демонстрація якостей РО: у процесі використання



Демонстрація якостей РО: драматична ситуація



Демонстрація якостей РО: драматична ситуація




Демонстрація функцій РВ: наслідки («до і після»)



Свідоцтво авторитетної персони

Немає зображення РВ


ПРИЙОМИ

 **Метафора** – це образний спосіб опису ситуації шляхом перенесення властивостей одного предмета на інший виходячи з загальної ознаки.

Метафора





 **Гіперболу** - перебільшення
(художній прийом надмірного перебільшення з метою посилення враження)

Гіперболу



Гіперболу

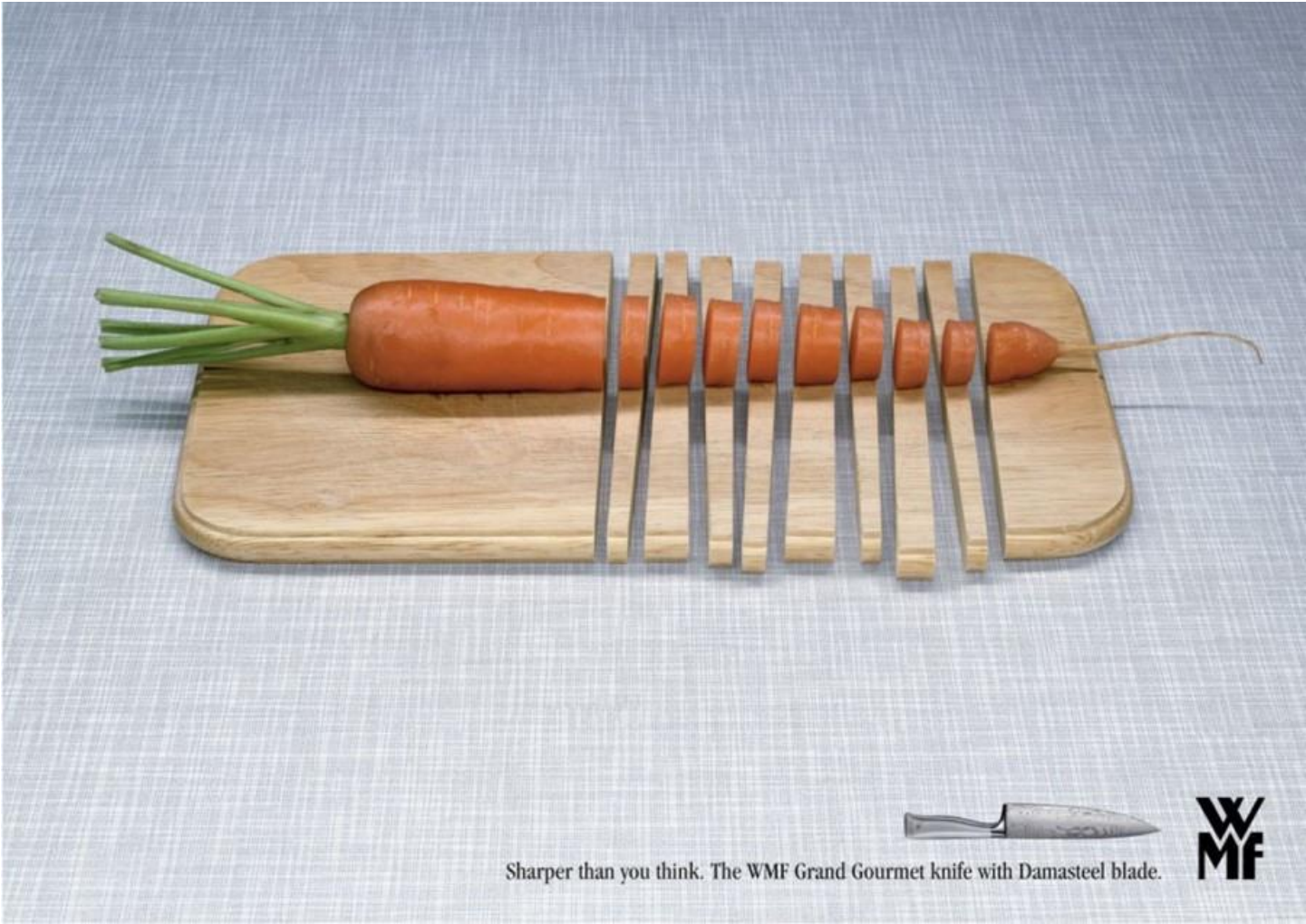


Гіперболу



Гіперболу





Sharper than you think. The WMF Grand Gourmet knife with Damasteel blade.




THERE'S A PLACE FOR FUN AND GAMES







ARIEL
STAY STAIN FREE.


 **Літота** – применшення
(це образний вираз, в якому міститься художнє
применшення величини, сили значення предмета, що
зображається, або явища)

Літота в цьому сенсі протилежна гіперболі, тому по-
іншому її називають зворотною гіперболою

SIEMENS




The quietest vacuum cleaner in its class: technopower sound & silence.

Siemens. The future moving in. 



TID.UA

 **Прийом подоби** - використання подібності різних предметів

Подібність



Подібність



Подібність



Hakuhodo Inc. for the Japan Glass Bottle Association